

♩ = 144
SÜRE: 2'14" SEN BAŞIMA TAŞ
SEHNAZ

Söz: Doktor Vahit ÖZAYDIN
Müzik: Süleyman MERTKANLI
Sibel TAŞBAŞ

98 SEN BAŞIMA TAŞ GÖN LÜME SULTAN OLACAK SİM - SAZ

SEN BAŞIMA TAŞ GÖN LÜME SULTAN OLACAK SİM - SAZ

GİR KALBİME GÖR SEVGİ NASIL ANLAYACAK SİM

GİR KALBİME GÖR SEVGİ NASIL ANLAYACAK SİM - SAZ

SEN ORDA TEMİZ SAF YENİ BİR AŞK BULACAK SİM - SAZ

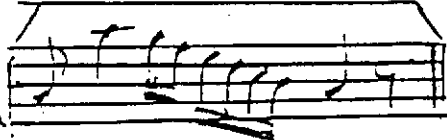
SEN ORDA TEMİZ SAF YENİ BİR AŞK BULACAK SİM

GİR KALBİME GÖR SEVGİ NASIL ANLAYACAK SİM - SAZ

GİR KALBİME GÖR SEVGİ NASIL ANLAYACAK SİM

2.

ARANAĞMESL



Sen başıma taş gönlüme sultan olacaksın.
GİR kalbime gör sevgi nasıl anlayacaksın
Sen orda temiz saf yeni bir Aşk bulacaksın
GİR kalbime gör sevgi nasıl anlayacaksın